



Planète

Empreinte carbone clients

Membre ED: **Alex Redfern**

Thèmes pour la matérialité de l'impact: Énergie - Produit, Atténuation du changement climatique - Client, Ressources entrantes, Ressources sortantes.

Thèmes pour la matérialité financière: Dynamique du marché (ESG) - risque, Dynamique du produit et du marché (ESG) - opportunité, Exigences légales relatives au produit (ESG).



Empreinte carbone de la société

Membre ED: **Veerle De Wit**

Thèmes pour la matérialité de l'impact: Énergie - Organisation, Atténuation du changement climatique – Entreprise.

Thèmes pour la matérialité financière: Consommation d'énergie, ressources durables permettant de réduire les coûts opérationnels.



Personnes

Gestion des talents

Membre ED: **Pierre Matelart**

Thèmes pour la matérialité de l'impact: Formation et développement des compétences, Conditions de travail, Dialogue social.

Thèmes pour la matérialité financière: Attraction et retention des talents.



Diversité, équité et inclusion

Membre ED: **Pierre Matelart**

Matières à impact: Diversité & Inclusion, Égalité des genres.

Thèmes pour la matérialité financière: Diversité & inclusion.



Communautés

Expérience client

Membre ED: **Nicolas Bourdon**

Thèmes pour la matérialité de l'impact: Information de qualité, pratiques commerciales responsables.

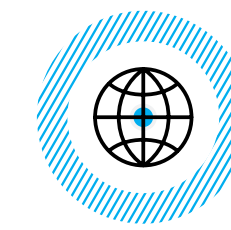
Thèmes pour la matérialité financière: Expérience client.



Contribution sociale locale

Membre ED: **Nicolas Bourdon**

Thèmes pour la matérialité de l'impact: Contribution sociale locale.



Gouvernance

Cybersécurité (de notre société, de nos produits et solutions)

Membre ED: **Veerle De Wit**

Thèmes pour la matérialité de l'impact: Marque - Vie privée, violation de données.

Thèmes pour la matérialité financière: Sécurité des données - EVS, Sécurité des données – Produit.



Chaîne d'approvisionnement durable

Membre ED: **Veerle De Wit**

Thèmes pour la matérialité de l'impact: Travailleurs dans la chaîne de valeur.

Thèmes pour la matérialité financière: Approvisionnement en matériaux, partenariat inadéquat.

Éthique professionnelle

Membre ED: **Quentin Grutman**

Thèmes pour la matérialité de l'impact: /

Thèmes pour la matérialité financière: Protection de la propriété intellectuelle & comportement concurrentiel, conduite des affaires.

